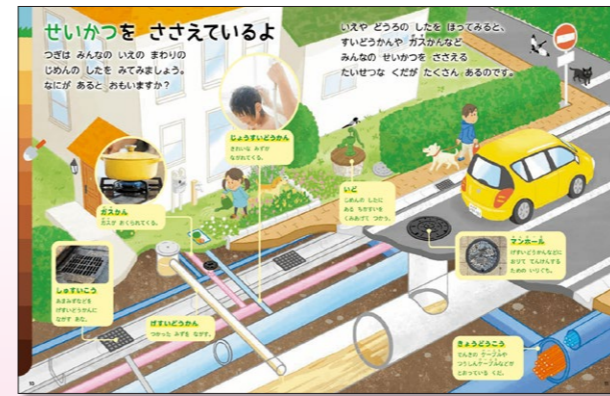




今月は「つちのなか」

アリやミミズなどの生き物をはじめ、私たちの生活を支える水道管やガス管、過去の事柄がわかる遺跡や化石、さらには石油などの燃料まで、おどろくほど多彩な土の中の世界を紹介します。ページが進むにつれて、深く掘り進んでいく感覚も楽しんでください。

みんながくらしている じめんの したは…? 10▶11 ページ



ねらい 生活を支えているさまざまな「くだ」の働きを一つひとつ見ていきましょう。

つかい方のポイント 自分の家から「くだ」がどのようにつながっているのかなどを考え、絵と比べてみるのもよいですね。また、なぜ地上ではなく土の中に「くだ」があるのか、その理由を話し合ってみましょう。

ページをめくると…

4▶5 から 6▶7 の展開例



しってる
いきものは
いるかな?

ねらい アリやミミズが土の中でどのように生活しているか考えてみましょう。

かせきは ねんりょうになるの? 18▶19 ページ



ねらい 化石から何ができるのかなどに興味をもてるようにしましょう。

つかい方のポイント 一つひとつ見ていくなかで、知っている物があるか聞きながら、身のまわりの化石燃料でできた物を探するなどして、生活とつながりをもてるようにしましょう。

あそびの展開例

どうやって
そだつのかな?



ねらい 土の中のどのようなものが栄養となり、野菜が育っているのかということに注目しましょう。

つかい方のポイント 身近な野菜で土の中にできるものがどのくらいあるのかを考え、話し合ってみるのもよいですね。

- ねらい** 家庭や園の地面など身近な地面を掘り、土の中の発見を楽しむ。
- 遊び方 (子どもが経験すること)** 地面を掘ることで土の色や硬さなどの変化を感じ、図や絵に描いてみる。土の中から出てきた物がどのような物なのかを調べる。
- 保育者の配慮**
 - 気づいたことを書きとめておけるような道具を準備しておく。
 - 見つけた物をクラスで共有できるよう、展示の工夫を行う。
 - 地面を掘るとき、土の中の層が見られる掘り方にも配慮する。

「しぜん」を読めば答えがわかる!
今月の
扉ページのクイズ

- つちのなかで そだつのは どんな やさい?
- プラスチックは なにから できる?
- いわが だるだるに とけた ものは なに?

◆◆◆ 来月号は「ちょうみりょう」です。お楽しみに!! ◆◆◆